

## Сообщение о возможном установлении публичного сервитута

1	<u>Администрация муниципального образования «Кингисеппский муниципальный район»</u> (уполномоченный органа, которым рассматривается ходатайство об установлении публичного сервитута)	
2	<b>Публичный сервитут в отношении земель и земельных участков в целях размещения и эксплуатации магистрального нефтепровода и его неотъемлемых технологических элементов под объект: «Магистральный нефтепровод «Балтийская трубопроводная система - 2»</b> <hr/> (цель установления публичного сервитута)	
3	Кадастровый номер	Адрес или иное описание местоположения земельного участка (участков), в отношении которого испрашивается публичный сервитут
	47:20:0225002	Ленинградская область, Кингисеппский муниципальный район, Вистинское сельское поселение
	47:20:0225002:137	Ленинградская область, Кингисеппский муниципальный район, Вистинское сельское поселение
	47:20:0207003	Ленинградская область, Кингисеппский муниципальный район, Вистинское сельское поселение
	47:20:0207004	Ленинградская область, Кингисеппский муниципальный район, Вистинское сельское поселение
	47:20:0207004:29	Ленинградская область, Кингисеппский муниципальный район, Вистинское сельское поселение
4	Администрация муниципального образования Кингисеппский муниципальный район Ленинградской области, Адрес: 188480, Ленинградская область, город Кингисепп, проспект Карла Маркса, 2а <a href="mailto:adm@kingisepplo.ru">adm@kingisepplo.ru</a> <hr/> (адрес, по которому заинтересованные лица могут ознакомиться с поступившим ходатайством об установлении публичного сервитута и прилагаемым к нему описанием местоположения границ публичного сервитута, время приема заинтересованных лиц для ознакомления с поступившим ходатайством об установлении публичного сервитута)	
5	<b>В течение 15 дней со дня опубликования сообщения о возможном установлении публичного сервитута в порядке, установленном для официального опубликования (обнародования) правовых актов поселения, городского округа, по месту нахождения земельного участка и (или) земель, указанных в пункте 3 данного сообщения.</b>  Администрация муниципального образования Кингисеппский муниципальный район Ленинградской области, Адрес: 188480, Ленинградская область, город Кингисепп, проспект Карла Маркса, 2а <a href="mailto:adm@kingisepplo.ru">adm@kingisepplo.ru</a>  Администрация МО «Вистинское сельское поселение» Кингисеппского муниципального района Ленинградской области Адрес: 188477, Ленинградская область, Кингисеппский район, д.Вистино, ул.Ижорская, д.13 Тел: 8(81375)67-174, <a href="http://амо-вистино.рф/">http://амо-вистино.рф/</a> время приема: по предварительной записи <hr/> (адрес, по которому заинтересованные лица могут подать заявления об учете прав на земельные участки, а также срок подачи указанных заявлений)	

6	<p>Распоряжение Федерального агентства железнодорожного транспорта от 15.02.2023 № ВЛ-100-р «Об утверждении изменений в документацию по планировке территории (проект планировки территории и проект межевания территории) для объекта: «Комплексная реконструкция участка Мга–Гатчина – Веймарн – Ивангород и железнодорожных подходов к портам на южном берегу Финского залива. Строительство железнодорожных путей на участке Лужская – Сортировочная – Лужская – Восточная – Лужская-Генеральная».</p> <hr/> <p>(реквизиты решений об утверждении документа территориального планирования, документации по планировке территории, а также информацию об инвестиционной программе субъекта естественных монополий)</p>
7	<p>1. <a href="https://kingisepplo.ru">https://kingisepplo.ru</a>  2. <a href="https://arch.lenobl.ru">https://arch.lenobl.ru</a></p> <hr/> <p>(сведения об официальных сайтах в информационно-телекоммуникационной сети «Интернет», на которых размещены утвержденные документы территориального планирования, документация по планировке территории, инвестиционная программа субъекта естественных монополий)</p>
8	<p>1. <a href="https://kingisepplo.ru">https://kingisepplo.ru</a></p> <hr/> <p>(официальные сайты в информационно - телекоммуникационной сети «Интернет», на которых размещается сообщение о поступившем ходатайстве об установлении публичного сервитута)</p>
9	<p>Дополнительно по всем вопросам можно обращаться:  ООО «Транснефть-Балтика»  195009, Санкт-Петербург, Арсенальная набережная, д.11 литера А  <a href="mailto:baltneft@spb.transneft.ru">baltneft@spb.transneft.ru</a>  +7 (812) 20-15-20 * 6976</p>
10	<p>Графическое описание местоположения границ публичного сервитута, а также перечень координат характерных точек этих границ прилагается к сообщению</p> <hr/> <p>(описание местоположения границ публичного сервитута)</p>

Графическое описание местоположения границ публичного сервитута для размещения и эксплуатации магистрального нефтепровода и его неотъемлемых технологических элементов под объект: «Магистральный нефтепровод «Балтийская трубопроводная система – 2» на территории кадастрового квартала 47:20:0225002				
<b>Описание границ публичного сервитута</b>				
<b>Местоположение земельного участка (публичного сервитута)</b>			-	
<b>Система координат</b>			МСК-47, зона 1	
<b>Площадь</b>			92 ± 0 кв.м.	
<b>Перечень характерных точек</b>				
Обозначение характерных точек границ	Координаты, м		Метод определения координат характерной точки	Средняя квадратическая погрешность положения характерной точки (Mt), м
	X	Y		
<i>1</i>	<i>2</i>	<i>3</i>	<i>4</i>	<i>5</i>
1	407815.23	1278851.96	Картометрический метод	-
2	407814.11	1278863.65	Картометрический метод	-
3	407811.41	1278865.64	Картометрический метод	-
4	407811.84	1278866.37	Картометрический метод	-
5	407812.81	1278868.05	Картометрический метод	-
6	407806.56	1278871.33	Картометрический метод	-
7	407805.19	1278868.99	Картометрический метод	-
1	407815.23	1278851.96	Картометрический метод	-
8	407821.10	1278860.54	Картометрический метод	-
9	407821.98	1278865.82	Картометрический метод	-
10	407817.31	1278867.00	Картометрический метод	-
11	407817.92	1278861.14	Картометрический метод	-
8	407821.10	1278860.54	Картометрический метод	-



Графическое описание местоположения границ публичного сервитута для размещения и эксплуатации магистрального нефтепровода и его неотъемлемых технологических элементов под объект: «Магистральный нефтепровод «Балтийская трубопроводная система – 2» на территории кадастрового квартала 47:20:0225002

### Схема расположения границ публичного сервитута



Условные обозначения:

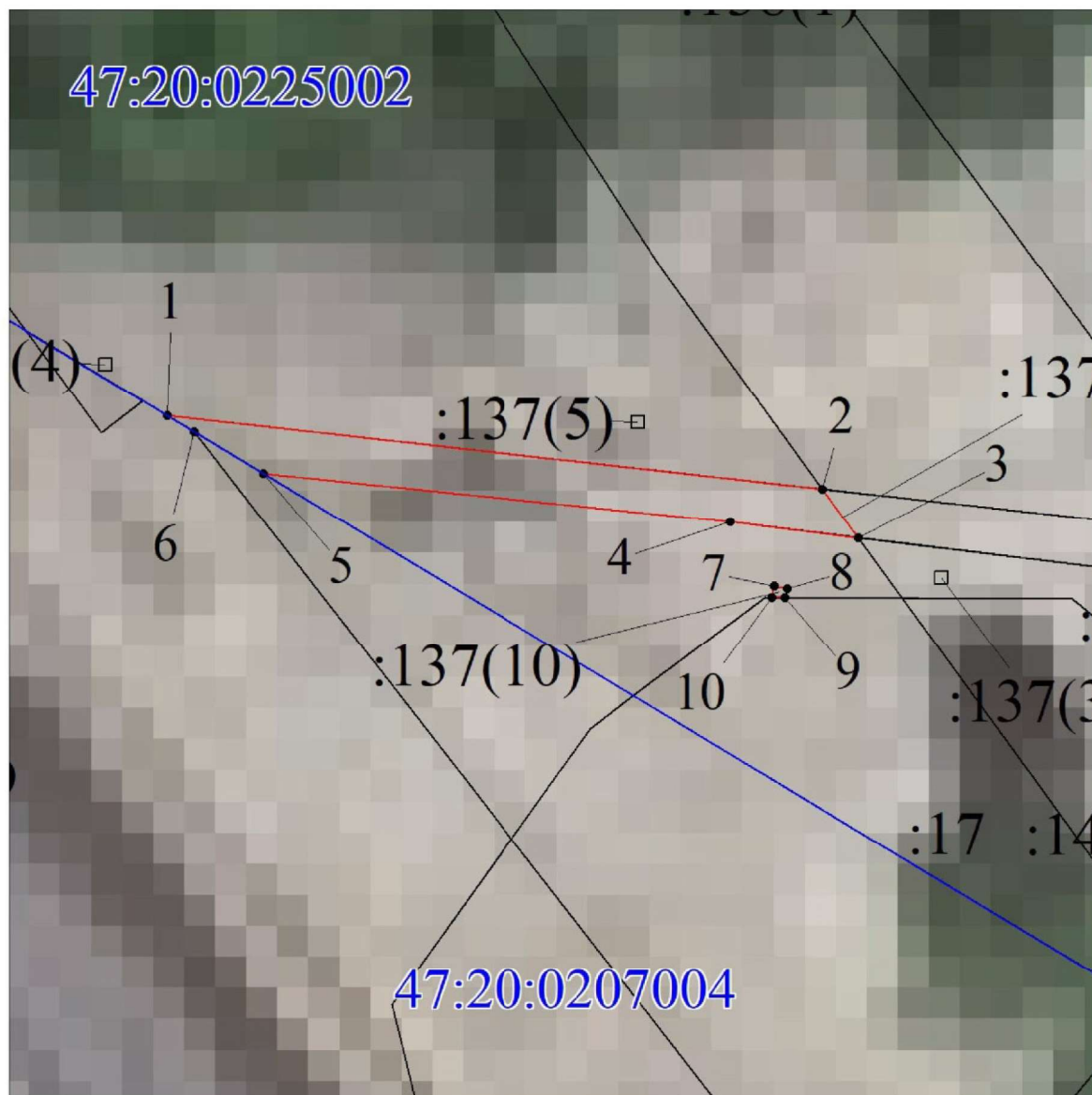
Масштаб 1:1000

- 1 - обозначение характерной точки проектной границы публичного сервитута;
- (red line) - проектная граница публичного сервитута;
- (blue line) - граница кадастрового квартала;
- (black line) - граница земельного участка, сведения о котором внесены в ЕГРН;
- :15150 - обозначение земельного участка, сведения о котором внесены в ЕГРН;
- 47:20:0207004** - обозначение кадастрового квартала.

Графическое описание местоположения границ публичного сервитута для размещения и эксплуатации магистрального нефтепровода и его неотъемлемых технологических элементов под объект: «Магистральный нефтепровод «Балтийская трубопроводная система – 2» на земельном участке 47:20:0225002:137				
<b>Описание границ публичного сервитута</b>				
<b>Местоположение земельного участка (публичного сервитута)</b>			Ленинградская область, Кингисеппский район, Вистинское сельское поселение	
<b>Система координат</b>			МСК-47, зона 1	
<b>Площадь</b>			171 ± 0 кв.м.	
<b>Перечень характерных точек</b>				
Обозначение характерных точек границ	Координаты, м		Метод определения координат характерной точки	Средняя квадратическая погрешность положения характерной точки (Mt), м
	X	Y		
<i>1</i>	<i>2</i>	<i>3</i>	<i>4</i>	<i>5</i>
1	407819.64	1278844.48	Картометрический метод	-
2	407814.35	1278895.60	Картометрический метод	-
3	407810.59	1278898.39	Картометрический метод	-
4	407811.74	1278888.41	Картометрический метод	-
5	407815.23	1278851.96	Картометрический метод	-
6	407818.40	1278846.58	Картометрический метод	-
1	407819.64	1278844.48	Картометрический метод	-
7	407806.80	1278891.92	Картометрический метод	-
8	407806.60	1278892.90	Картометрический метод	-
9	407805.90	1278892.76	Картометрический метод	-
10	407805.90	1278891.74	Картометрический метод	-
7	407806.80	1278891.92	Картометрический метод	-

Графическое описание местоположения границ публичного сервитута для размещения и эксплуатации магистрального нефтепровода и его неотъемлемых технологических элементов под объект: «Магистральный нефтепровод «Балтийская трубопроводная система – 2» на земельном участке 47:20:0225002:137

### Схема расположения границ публичного сервитута



Условные обозначения:

Масштаб 1:500

- 1 - обозначение характерной точки проектной границы публичного сервитута;
- проектная граница публичного сервитута;
- граница кадастрового квартала;
- граница земельного участка, сведения о котором внесены в ЕГРН;
- :15150 - обозначение земельного участка, сведения о котором внесены в ЕГРН;
- 47:20:0207004** - обозначение кадастрового квартала.

Графическое описание местоположения границ публичного сервитута для размещения и эксплуатации магистрального нефтепровода и его неотъемлемых технологических элементов под объект: «Магистральный нефтепровод «Балтийская трубопроводная система – 2» на территории кадастрового квартала 47:20:0207003				
<b>Описание границ публичного сервитута</b>				
<b>Местоположение земельного участка (публичного сервитута)</b>			-	
<b>Система координат</b>			МСК-47, зона 1	
<b>Площадь</b>			647 ± 0 кв.м.	
<b>Перечень характерных точек</b>				
Обозначение характерных точек границ	Координаты, м		Метод определения координат характерной точки	Средняя квадратическая погрешность положения характерной точки (Mt), м
	X	Y		
<i>1</i>	<i>2</i>	<i>3</i>	<i>4</i>	<i>5</i>
1	407799.19	1278674.78	Картометрический метод	-
2	407796.59	1278682.11	Картометрический метод	-
3	407751.87	1278665.08	Картометрический метод	-
4	407758.94	1278646.58	Картометрический метод	-
5	407762.98	1278649.96	Картометрический метод	-
6	407778.59	1278660.66	Картометрический метод	-
1	407799.19	1278674.78	Картометрический метод	-



Графическое описание местоположения границ публичного сервитута для размещения и эксплуатации магистрального нефтепровода и его неотъемлемых технологических элементов под объект: «Магистральный нефтепровод «Балтийская трубопроводная система – 2» на территории кадастрового квартала 47:20:0207003

### Схема расположения границ публичного сервитута



Условные обозначения:

Масштаб 1:1000

- 1 - обозначение характерной точки проектной границы публичного сервитута;
- проектная граница публичного сервитута;
- граница кадастрового квартала;
- граница земельного участка, сведения о котором внесены в ЕГРН;
- :15150 - обозначение земельного участка, сведения о котором внесены в ЕГРН;
- 47:20:0207004** - обозначение кадастрового квартала.



Графическое описание местоположения границ публичного сервитута для размещения и эксплуатации магистрального нефтепровода и его неотъемлемых технологических элементов под объект: «Магистральный нефтепровод «Балтийская трубопроводная система – 2» на территории кадастрового квартала 47:20:0207004				
<b>Описание границ публичного сервитута</b>				
<b>Местоположение земельного участка (публичного сервитута)</b>		-		
<b>Система координат</b>		МСК-47, зона 1		
<b>Площадь</b>		250 ± 0 кв.м.		
<b>Перечень характерных точек</b>				
<b>Обозначение характерных точек границ</b>	<b>Координаты, м</b>		<b>Метод определения координат характерной точки</b>	<b>Средняя квадратическая погрешность положения характерной точки (M<sub>t</sub>), м</b>
	<b>X</b>	<b>Y</b>		
<i>1</i>	<i>2</i>	<i>3</i>	<i>4</i>	<i>5</i>
1	407798.11	1278881.00	Картометрический метод	-
2	407790.07	1278894.64	Картометрический метод	-
3	407776.80	1278879.65	Картометрический метод	-
4	407786.98	1278871.56	Картометрический метод	-
5	407795.54	1278877.63	Картометрический метод	-
1	407798.11	1278881.00	Картометрический метод	-

Графическое описание местоположения границ публичного сервитута для размещения и эксплуатации магистрального нефтепровода и его неотъемлемых технологических элементов под объект: «Магистральный нефтепровод «Балтийская трубопроводная система – 2» на территории кадастрового квартала 47:20:0207004

### Схема расположения границ публичного сервитута



Условные обозначения:

Масштаб 1:1500

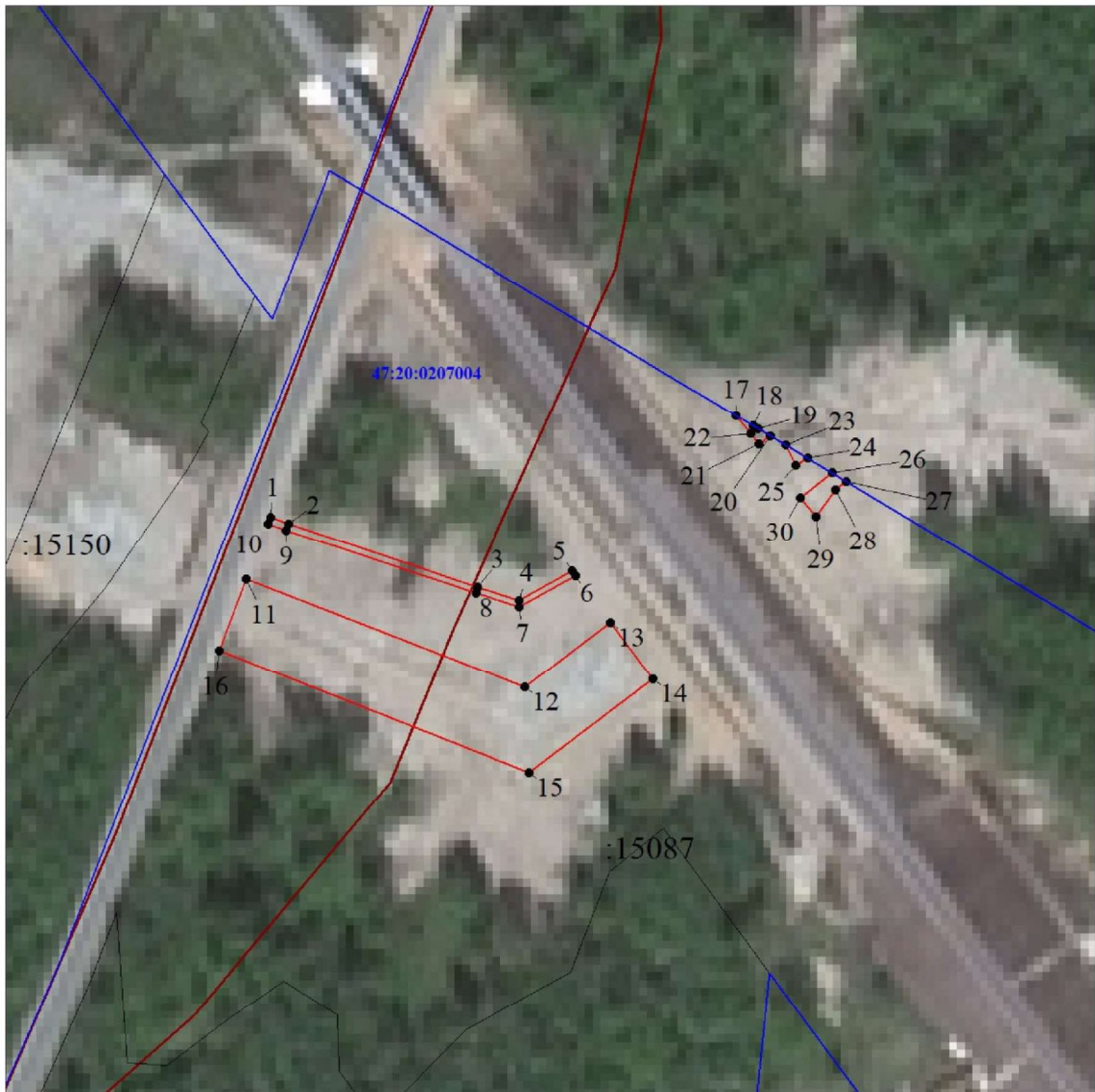
- 1 - обозначение характерной точки проектной границы публичного сервитута;
- (red line) - проектная граница публичного сервитута;
- (blue line) - граница кадастрового квартала;
- (black line) - граница земельного участка, сведения о котором внесены в ЕГРН;
- :15150 - обозначение земельного участка, сведения о котором внесены в ЕГРН;
- 47:20:0207004** - обозначение кадастрового квартала.

Графическое описание местоположения границ публичного сервитута для размещения и эксплуатации магистрального нефтепровода и его неотъемлемых технологических элементов под объект: «Магистральный нефтепровод «Балтийская трубопроводная система – 2» на земельном участке 47:20:0207004:29				
<b>Описание границ публичного сервитута</b>				
<b>Местоположение земельного участка (публичного сервитута)</b>		Ленинградская область, Кингисеппский муниципальный район, Вистинское сельское поселение, земельный участок расположен в северо-западной части кадастрового квартала		
<b>Система координат</b>		МСК-47, зона 1		
<b>Площадь</b>		3584 ± 21 кв.м.		
<b>Перечень характерных точек</b>				
<b>Обозначение характерных точек границ</b>	<b>Координаты, м</b>		<b>Метод определения координат характерной точки</b>	<b>Средняя квадратическая погрешность положения характерной точки (Mt), м</b>
	<b>X</b>	<b>Y</b>		
<i>1</i>	<i>2</i>	<i>3</i>	<i>4</i>	<i>5</i>
1	407785.40	1278701.39	Картометрический метод	-
2	407783.45	1278707.00	Картометрический метод	-
3	407764.25	1278766.25	Картометрический метод	-
4	407760.26	1278779.28	Картометрический метод	-
5	407769.57	1278795.72	Картометрический метод	-
6	407767.96	1278796.94	Картометрический метод	-
7	407758.10	1278779.52	Картометрический метод	-
8	407762.35	1278765.65	Картометрический метод	-
9	407781.55	1278706.38	Картометрический метод	-
10	407783.40	1278700.63	Картометрический метод	-
1	407785.40	1278701.39	Картометрический метод	-
11	407766.10	1278694.04	Картометрический метод	-
12	407733.46	1278781.42	Картометрический метод	-
13	407753.68	1278807.84	Картометрический метод	-
14	407736.19	1278821.19	Картометрический метод	-
15	407706.87	1278782.89	Картометрический метод	-
16	407744.03	1278685.64	Картометрический метод	-
11	407766.10	1278694.04	Картометрический метод	-
17	407818.40	1278846.57	Картометрический метод	-
18	407815.22	1278851.97	Картометрический метод	-
19	407814.41	1278853.34	Картометрический метод	-
20	407812.16	1278857.16	Картометрический метод	-
21	407809.55	1278853.61	Картометрический метод	-
22	407812.71	1278851.09	Картометрический метод	-
17	407818.40	1278846.57	Картометрический метод	-
23	407809.30	1278862.01	Картометрический метод	-
24	407805.18	1278869.00	Картометрический метод	-
25	407803.01	1278865.27	Картометрический метод	-
23	407809.30	1278862.01	Картометрический метод	-
26	407800.67	1278876.65	Картометрический метод	-
27	407798.11	1278881.00	Картометрический метод	-
28	407795.54	1278877.63	Картометрический метод	-



Графическое описание местоположения границ публичного сервитута для размещения и эксплуатации магистрального нефтепровода и его неотъемлемых технологических элементов под объект: «Магистральный нефтепровод «Балтийская трубопроводная система – 2» на земельном участке 47:20:0207004:29

### Схема расположения границ публичного сервитута



Условные обозначения:

Масштаб 1:2000

- <sup>1</sup> - обозначение характерной точки проектной границы публичного сервитута;
- (red line) - проектная граница публичного сервитута;
- (blue line) - граница кадастрового квартала;
- (black line) - граница земельного участка, сведения о котором внесены в ЕГРН;
- :15150 - обозначение земельного участка, сведения о котором внесены в ЕГРН;
- 47:20:0207004** - обозначение кадастрового квартала.